

RGB Table Lamp

Art.no 18-1331 Model LS7H01-UK
36-6401 LS7H01

Please read the entire instruction manual before using the product and then save it for future reference. We reserve the right for any errors in text or images and any necessary changes made to technical data. In the event of technical problems or other queries, please contact our Customer Services.

Safety

- Always unplug the product from the power point when it is not in use.
- The product is intended for indoor use only.
- Never use the product in such a way that the mains lead is subjected to shocks, impacts, strong vibrations, humidity or water.
- Never use the product if it, its mains lead or plug are damaged in any way.
- Never let children play with the product.

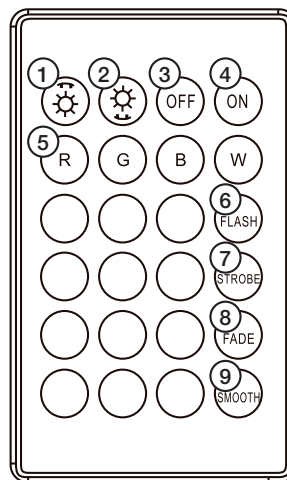
Operating instructions

1. Plug the mains lead into a wall socket.
2. Switch the lamp on using the power switch.
3. Change the light settings using the remote control as instructed below.

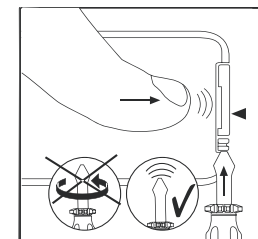
Note: The lamp saves the latest settings if the power is cut.

Remote control

1. Increase brightness of light shining steadily. Make the colours change quicker in the [FLASH], [STROBE], [FADE] and [SMOOTH] settings.
2. Decrease brightness of light shining steadily. Make the colours change slower in the [FLASH], [STROBE], [FADE] and [SMOOTH] settings.
3. [OFF] switch the lamp off.
4. [ON] switch the lamp on.
5. Select colour [R]=red, [G]=green, [B]=blue, [W]=white.
6. [FLASH] the lamp changes colour quickly.
7. [STROBE] the light pulses (only white light).
8. [FADE] the light changes gradually.
9. [SMOOTH] the lamp changes colour quickly, quicker than if you select [FLASH].



Changing the battery of the remote control



Responsible disposal

This symbol indicates that this product should not be disposed of with general household waste. This applies throughout the entire EU. In order to prevent any harm to the environment or health hazards caused by incorrect waste disposal, the product must be handed in for recycling so that the material can be disposed of in a responsible manner. When recycling your product, take it to your local collection facility or contact the place of purchase. They will ensure that the product is disposed of in an environmentally sound manner.



Care and maintenance

Note: Unplug the mains lead from the wall socket before cleaning.

- Clean the exterior of the lamp by wiping it with a damp cloth. Use only mild cleaning agents, never solvents or corrosive chemicals.
- Always unplug the lamp and store it in a dry, dust-free environment out of children's reach whenever it is not to be used for a long time.

Specifications

Rated voltage	220–240 V AC, 50 Hz
Mains lead	2 m
Diam	200 mm
Power	5 W
IP rating	IP20
Rated life	25 000 hours

Bordslampa RGB

Art.nr 18-1331 Modell LS7H01-UK
36-6401 LS7H01

Läs igenom hela bruksanvisningen före användning och spara den sedan för framtida bruk. Vi reserverar oss för ev. text- och bildfel samt ändringar av tekniska data. Vid tekniska problem eller andra frågor, kontakta vår kundtjänst.

Säkerhet

- Dra alltid ut stickproppen ur vägguttaget när produkten inte används.
- Produkten är endast avsedd för inomhusbruk.
- Använd aldrig produkten på sådant sätt att den eller nätkabeln utsätts för slag, stötar, starka vibrationer, fukt eller väta.
- Använd aldrig produkten om den, nätkabeln eller stickproppen på något sätt är skadade.
- Låt aldrig barn leka med produkten.

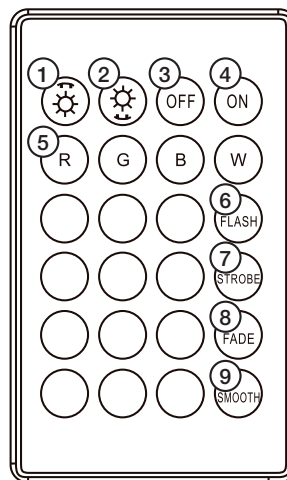
Användning

1. Anslut lampans nätkabel till ett vägguttag.
2. Slå på lampan med strömbrytaren.
3. Gör inställningar med fjärrkontrollen enligt nedan.

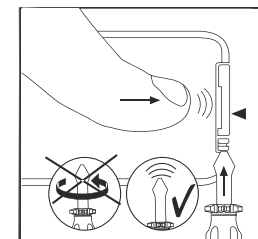
Obs! Lampan behåller de senaste inställningarna om strömmen bryts.

Fjärrkontrollen

1. [☀] Öka ljusstyrkan på ljus med fast sken. Gör så att färgerna byts snabbare i inställningarna [FLASH], [STROBE], [FADE] och [SMOOTH].
2. [☾] Minska ljusstyrkan på ljus med fast sken. Gör så att färgerna byts långsammare i inställningarna [FLASH], [STROBE], [FADE] och [SMOOTH].
3. [OFF] Av
4. [ON] På
5. Välj färg [R]=röd, [G]=grön, [B]=blå, [W]=vit.
6. [FLASH] Lampan byter snabbt färg.
7. [STROBE] Ljuset pulserar (endast vitt ljus).
8. [FADE] Ljuset växlar svepande.
9. [SMOOTH] Lampan byter färg snabbt. Snabbare än om du väljer [FLASH].



Byt fjärrkontrollens batteri



Avfallshantering

Denna symbol innebär att produkten inte får kastas tillsammans med annat hushållsavfall. Detta gäller inom hela EU. För att förebygga eventuell skada på miljö och hälsa, orsakad av felaktig avfallshantering, ska produkten lämnas till återvinning så att materialet kan tas omhand på ett ansvarsfullt sätt. När du lämnar produkten till återvinning, använd dig av de returhanteringssystem som finns där du befinner dig eller kontakta inköpsstället. De kan se till att produkten tas om hand på ett för miljön tillfredställande sätt.



Skötsel och underhåll

Obs! Dra ut nätkabeln ur vägguttaget innan rengöring.

- Rengör lampan med en lätt fuktad trasa. Använd ett mildt rengöringsmedel, aldrig lösningsmedel eller frätande kemikalier.
- Dra alltid ut nätkabeln ur vägguttaget och förvara lampan torrt och dammfritt utom räckhåll för barn om den inte ska användas under en längre period.

Specifikationer

Nätanslutning	220–240 V AC, 50 Hz
Nätkabel	2 m
Mått	Ø 200 mm
Effekt	5 W
Skyddsklass	IP20
Livslängd	Upp till 25000 tim

Bordlampe RGB

Art.nr. 18-1331 Modell LS7H01-UK
36-6401 LS7H01

Les brukerveiledningen grundig før produktet tas i bruk, og ta vare på den for framtidig bruk. Vi reserverer oss mot eventuelle feil i tekst og bilder, samt endringer av tekniske data. Ved tekniske problemer eller spørsmål, ta kontakt med vårt kundesenter.

Sikkerhet

- Trekk alltid støpselet ut fra strømuttaket når produktet ikke er i bruk.
- Produktet er kun beregnet til innendørs bruk.
- Bruk aldri produktet på en sånn måte at strømkabelen utsettes for slag, støt, sterke vibrasjoner, fuktighet eller væske.
- Bruk ikke produktet dersom strømkabelen, støpselet eller andre deler er skadet.
- La aldri barn leke med produktet.

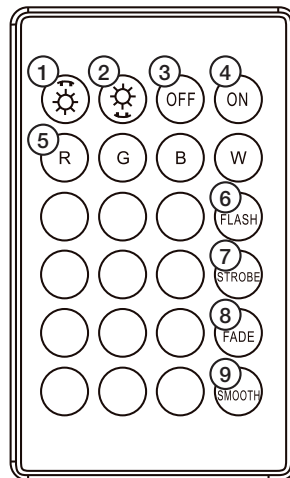
Bruk

1. Plugg støpselet til et strømuttak.
2. Skru på lampen med strømbryteren.
3. Still inn fjernkontrollen som beskrevet nedenfor.

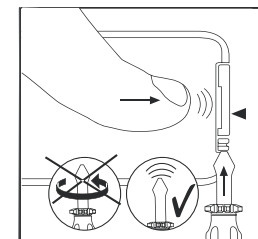
Obs! Lampen beholder de innstillingene som ble brukt sist hvis strømmen brytes.

Fjernkontrollen

1. [☀] Øke lysstyrken på lys med fast skinn. Gjør sånn at fargene skiftes raskere i innstillingene [FLASH], [STROBE], [FADE] og [SMOOTH].
2. [☁] Reduser lysstyrken på lyset med fast skinn. Gjør sånn at fargene skifter saktere i innstillingene [FLASH], [STROBE], [FADE] og [SMOOTH].
3. [OFF] Av
4. [ON] På
5. Velg farge [R]=rød, [G]=grønn, [B]=blå, [W]=hvit.
6. [FLASH] Lampen skifter farge i rask fart.
7. [STROBE] Lyset pulserer (gjelder kun hvit lys).
8. [FADE] Lyset skifter med glidende overganger.
9. [SMOOTH] Lampen skifter farge i raskt, dvs. enda raskere enn når du velger [FLASH].



Skift fjernkontrollens batteri



Avfallshåndtering

Symbolet viser til at produktet ikke skal kastes sammen med husholdningsavfallet. Dette gjelder i hele EØS-området. For å forebygge eventuelle skader på helse og miljø, som følge av feil håndtering av avfall, skal produktet leveres til gjenvinning, slik at materialet blir tatt hånd om på en ansvarsfull måte. Benytt miljøstasjonene som er der du befinner deg eller ta kontakt med forhandler. De kan se til at produktet blir behandlet på en tilfredsstillende måte som gagnar miljøet.



Stell og vedlikehold

Obs! Trekk alltid ledningen ut fra strømuttaket før rengjøring.

- Rengjør produktet med en lett fuktet klut. Bruk et mildt rengjøringsmiddel, aldri løsningsmidler eller etsende kjemikalier.
- Når lampen ikke er i bruk skal den lagres tørt og støvritt, og utilgjengelig for barn. Trekk også ut støpselet.

Spesifikasjoner

Nettspenning	220–240 V AC, 50 Hz
Strømkabel	2 m
Mål	Ø 200 mm
Effekt	5 W
Beskyttelsesklasse	IP20
Levetid	Opptil 25000 timer

Pöytävalaisin RGB

Tuotenumero 18-1331 Malli LS7H01-UK
36-6401 LS7H01

Lue käyttöohje ennen tuotteen käyttöönottoa ja säilytä se tulevaa tarvetta varten. Pidätämme oikeuden teknisten tietojen muutoksiin. Emme vastaa mahdollisista teksti- tai kuvavirheistä. Jos tuotteeseen tulee teknisiä ongelmia, ota yhteys myymälään tai asiakaspalveluun.

Turvallisuus

- Irrota pistoke pistorasiasta, kun tuotetta ei käytetä.
- Tuote on tarkoitettu vain sisäkäyttöön.
- Älä käytä tuotetta sellaisella tavalla, että tuote tai sen virtajohto altistuu iskulle, voimakkaalle tärinälle, kosteudelle tai vedelle.
- Älä käytä tuotetta, jos tuote tai sen virtajohto tai pistoke on vioittunut.
- Älä anna lasten leikkiä tuotteella.

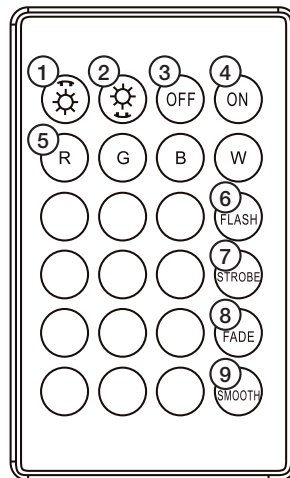
Käyttö

1. Liitä valaisimen pistoke pistorasiaan.
2. Sytytä valaisin virtakytkimellä.
3. Tee asetukset kaukosäätimellä vieressä olevien ohjeiden mukaisesti.

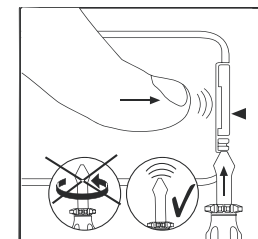
Huom.! Valaisin tallentaa viimeisimmät asetukset, jos virta katkeaa.

Kaukosäädin

1. [☼] Yhtäjaksoisesti palavan valon kirkkauden lisääminen. Värien vaihtuminen nopeammin asetuksissa [FLASH], [STROBE], [FADE] ja [SMOOTH].
2. [☼] Yhtäjaksoisesti palavan valon kirkkauden vähentäminen. Värien vaihtuminen hitaammin asetuksissa [FLASH], [STROBE], [FADE] ja [SMOOTH].
3. [OFF] Pois päältä.
4. [ON] Päällä.
5. Värien valinta
[R]=punainen, [G]=vihreä, [B]=sininen, [W]=valkoinen.
6. [FLASH] Valon väri vaihtuu nopeasti.
7. [STROBE] Valo sykkii (vain valkoinen valo).
8. [FADE] Valo vaihtuu liukuen.
9. [SMOOTH] Valon väri vaihtuu nopeasti, nopeammin kuin asetuksella [FLASH].



Kaukosäätimen pariston vaihtaminen



Kierrättäminen

Tämä kuvake tarkoittaa, että tuotetta ei saa hävittää kotitalousjätteen seassa. Tämä koskee koko EU-aluetta. Virheellisestä hävittämisestä johtuvien mahdollisten ympäristö- ja terveyshaittojen ehkäisemiseksi tuote tulee viedä kierrätettäväksi, jotta materiaali voidaan käsitellä vastuullisella tavalla. Kierrätä tuote käyttämällä paikallisia kierrätysjärjestelmiä tai ota yhteys ostopaikkaan. Ostopaikassa tuote kierrätetään vastuullisella tavalla.



Tekniset tiedot

Verkkoliitäntä	220–240 V AC, 50 Hz
Virtajohto	2 m
Halkaisija	200 mm
Teho	5 W
Kotelointiluokka	IP20
Käyttöikä	Jopa 25 000 tuntia

Huolto ja ylläpito

Huom.! Irrota pistoke pistorasiasta ennen valaisimen puhdistamista.

- Puhdista valaisin kevyesti kostutetulla liinalla. Käytä mietoa puhdistusainetta. Älä käytä liuottimia tai syövyttäviä kemikaaleja.
- Jos valaisinta ei käytetä pitkään aikaan, irrota pistoke pistorasiasta ja säilytä valaisinta kuivassa ja pölyttömässä paikassa lasten ulottumattomissa.

Tischleuchte RGB

Art.Nr. 18-1331 Modell LS7H01-UK
36-6401 LS7H01

Vor Inbetriebnahme die komplette Bedienungsanleitung durchlesen und aufbewahren. Irrtümer, Abweichungen und Änderungen behalten wir uns vor. Bei technischen Problemen oder anderen Fragen freut sich unser Kundenservice über eine Kontaktaufnahme.

Sicherheitshinweise

- Bei Nichtbenutzung stets den Netzstecker ziehen.
- Das Produkt ist nur zur Verwendung in Innenräumen geeignet.
- Das Produkt nie so benutzen, dass es selbst oder das Kabel Schläge, Stöße, starken Erschütterungen, Feuchtigkeit oder Nässe abbekommen.
- Das Gerät niemals verwenden, wenn Netzkabel oder Netzstecker auf irgendeine Weise beschädigt sind.
- Kein Kinderspielzeug.

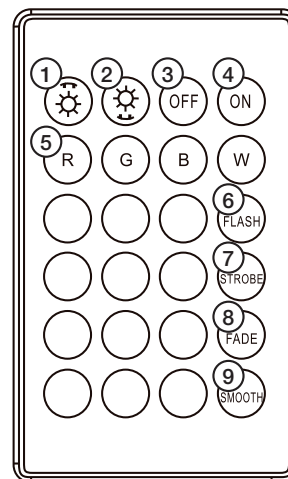
Benutzung

1. Den Netzstecker des Gerätes in eine Steckdose stecken.
2. Das Gerät am Schalter einschalten.
3. Die Einstellungen wie unten beschrieben mit der Fernbedienung tätigen.

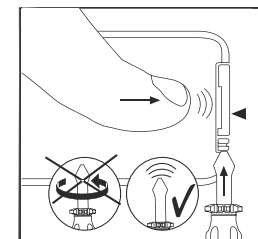
Hinweis: Das Gerät behält die aktuellen Einstellungen bei, wenn die Stromzufuhr unterbrochen wird.

Fernbedienung

1. [☀] Die Helligkeit des konstanten Leuchtens erhöhen. Den Farbwechsel in den Einstellungen [FLASH], [STROBE], [FADE] und [SMOOTH] beschleunigen.
2. [☀] Die Helligkeit des konstanten Leuchtens senken. Den Farbwechsel in den Einstellungen [FLASH], [STROBE], [FADE] und [SMOOTH] langsamer werden lassen.
3. [OFF] Aus.
4. [ON] Ein.
5. Farbauswahl [R]=rot, [G]=grün, [B]=blau, [W]=weiß.
6. [FLASH] Die Lampe wechselt die Farbe schnell.
7. [STROBE] Das Licht pulsiert (nur weißes Licht).
8. [FADE] Das Leuchten wechselt die Farbe schweifend.
9. [SMOOTH] Die Lampe wechselt die Farbe schneller als mit der Einstellung [FLASH].



Die Batterie der Fernbedienung wechseln



Hinweise zur Entsorgung

Dieses Symbol zeigt an, dass das Produkt nicht gemeinsam mit dem Haushaltsabfall entsorgt werden darf. Dies gilt in der gesamten EU. Um möglichen Schäden für die Umwelt und Gesundheit vorzubeugen, die durch fehlerhafte Abfallentsorgung verursacht werden, dieses Produkt zum verantwortlichen Recycling geben, um die nachhaltige Wiederverwertung von stofflichen Ressourcen zu fördern. Bei der Abgabe des Produktes bitte die vorhandenen Recycling- und Sammelstationen benutzen oder den Händler kontaktieren. Dieser kann das Produkt auf eine umweltfreundliche Weise recyceln.



Pflege und Wartung

Hinweis: Vor dem Reinigen stets das Netzkabel aus der Steckdose ziehen.

- Das Gerät mit einem leicht befeuchteten Tuch reinigen. Ein sanftes Reinigungsmittel verwenden, keine scharfen Chemikalien oder Reinigungslösungen.
- Bei längerer Nichtbenutzung immer den Stecker abziehen und das Gerät trocken und staubfrei sowie für Kinder unzugänglich aufbewahren.

Technische Daten

Betriebsspannung	220–240 V AC, 50 Hz
Netzkabel	2 m
Maße	Ø 200 mm.
Leistung	5 W
Schutzart	IP20
Lebensdauer	Bis zu 25 000 Stunden